

Teknik Analiz

02 Mart 2026

	Destek-1	Destek-2	Destek-3	Pivot	Direnç-1	Direnç-2	Direnç-3
BIST100	13524,6	13331,5	13110,2	13745,9	13939	14160,3	14353,4
X30YVADE	15731	15449	15122	16058.	16340	16667	16949
EUR/USD	1.1750	1.1734	1.1720	1.1809	1.1830	1.1848	1.1868
GBP/USD	1.3385	1.3355	1.3294	1.3447	1.3478	1.3539	1.3570
Ons Altın	5.330	5.300	5.270	5.236	5.370	5.400	5.450
Ons Gümüş	89,72	85,62	83,40	91,93	96,04	98,25	102,35

ING Yatırım
Ekonomik Araştırmalar
ve Piyasa Stratejileri
Direktörlüğü

Tel: 0212 367 70 00
masb@ingyatirim.com.tr

BIST100

BIST-100 endeksini teknik olarak incelediğimizde, 21 günlük üssel hareketli ortalamasına tekabül eden 13.757 seviyesi kritik bir eşik olarak takip edilebilir.

Bu seviye altında kalıcılık sağlanması durumunda fiyatlama davranışlarında kısa vadede baskı faktörü ön plana çıkabilir. Geri çekilmelerde, kısa vadede 13.524-13.330 ve 13.110 destek seviyeleri olarak izlenebilir.

Olası fiyatlama davranışlarında toparlanma eğiliminin gündeme gelmesi durumunda ise kısa vadede 13.940- 14.160 ve 14.353 direnç seviyeleri olarak takip edilebilir.

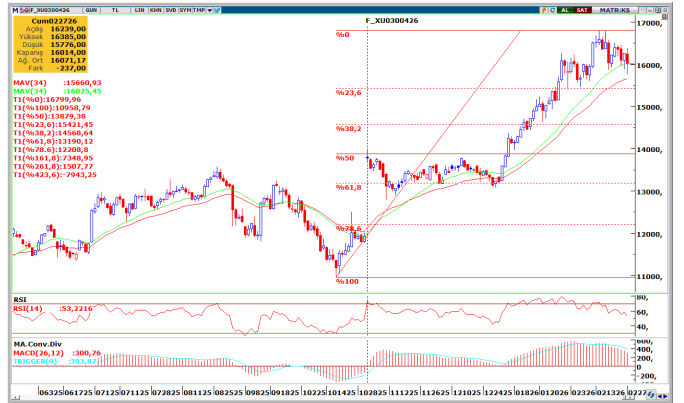


X30YVADE

Nisan ayı vadeli endeks işlem kontratını teknik olarak incelediğimizde, 34 günlük ağırlıklı hareketli ortalamasına tekabül eden 16.025 seviyesi kritik bir eşik olarak takip edilebilir.

Bu seviye altında kalıcılık sağlanması durumunda kısa vadede 15.730-15.450 ve 15.122 destek seviyeleri olarak izlenebilir.

Olası fiyatlama davranışlarında toparlanma eğiliminin gündeme gelmesi durumunda ise 16.340-16.667 ve 16.949 direnç seviyeleri olarak takip edilebilir.



“Burada yer alan yatırım bilgi, yorum ve tavsiyeleri yatırım danışmanlığı kapsamında değildir. Yatırım danışmanlığı hizmeti, yetkili kuruluşlar tarafından kişilerin risk ve getiri tercihleri dikkate alınarak kişiye özel sunulmaktadır. Burada yer alan yorum ve tavsiyeler ise genel niteliktedir. Bu tavsiyeler mali durumunuz ile risk ve getiri tercihlerinize uygun olmayabilir. Bu nedenle, sadece burada yer alan bilgilere dayanarak yatırım kararı verilmesi beklentilerinize uygun sonuçlar doğurmayabilir. ING Yatırım Menkul Değerler A.Ş. Araştırma ve Strateji Bölümü tarafından sadece bilgi amaçlı olarak hazırlanmış olan bu rapor, hiçbir şekilde bir yatırım önerisi veya herhangi bir yatırım aracının doğrudan alımına veya satımına dair bir teklif veya referans olarak alınmamalıdır. Geçmiş performans takip eden dönem için bir gösterge değildir. Bu raporda sunulan bilgilerin yayım tarihi itibarıyla yanlış/yanıltıcı olmamasına özen gösterilmiş olmasına karşın, ING Yatırım Menkul Değerler bilgilerin doğru ve tam olmasından sorumlu değildir. Bu raporda yer alan bilgiler herhangi bir uyarı yapılmadan değişebilir. ING Yatırım Menkul Değerler ve çalışanlarının bu raporda sunulan bilgilerin kullanılmasından kaynaklanabilecek doğrudan ve/veya dolaylı zararlardan ötürü sorumluluğu bulunmamaktadır. Raporun, telif ve diğer hakları saklıdır; herhangi bir amaçla ING Yatırım Menkul Değerlerin izni olmadan raporun tamamı veya bir kısmı başka bir yerde yeniden yayımlanamaz, dağıtımı yapılamaz.”

